

2022 seçimi

# Oy verme vakti

Sadece  
kimlik kartı  
gerekliyor

**11 Eylül Pazar İsvaç'te genel seçimlerin yapılacağı gün. Oy kullanma hakkına sahipseniz parlamento (Riksdag), belediye ve bölge meclisi seçimleri için oy kullanabilirsiniz.**

## Erken oy vermeye 24 Ağustos Çarşamba gününden itibaren başlayabilirsiniz

### Väsby centrum (Väsby Merkez)

Yer: Belediye binası resepsiyonu, batı girişi

Tarih: 24 Ağustos Çarşamba – 11 Eylül Pazar

Açık olduğu saatler:

Pazartesi – Cuma saat 10.00 – 19.00

Cumartesi: saat 10.00 – 18.00

Pazar: saat 11.00 – 18.00

11 Eylül Pazar, seçim günü: saat 08.00 – 20.00

### Upplands Väsby istasyonu

Yer: Pressbyrån yakınındaki girişte yer alan çadırda

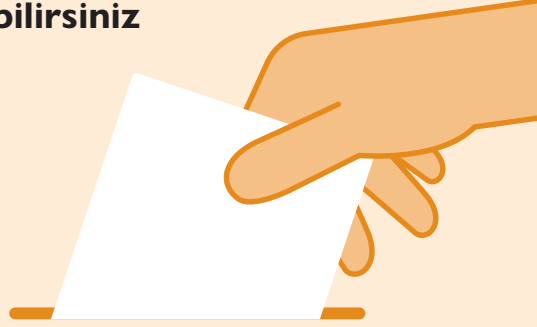
Tarih:

24 Ağustos Çarşamba – 10 Eylül Cumartesi

Açık olduğu saatler:

Pazartesi – Cuma saat 11.00 – 19.00

Cumartesi ve pazar: saat 11.00 – 18.00



### Löwenströmska sjukhus

(Löwenströmska Hastanesi)

Tarih: 8 Eylül Perşembe – 9 Eylül Cuma

Adres: Löwenströms väg 5 D

Yer: Hus (Bina) 02, Psikiatri (Psikiyatri)

Açık olduğu saatler: saat 13.00 – 17.00

## 11 Eylül Pazar seçim günü oy verin

Oy pusulanızı veya kimlik kartınızı yanınızda getirin. Seçim günü oy pusulanızda belirtilen sandıkta oy kullanacaksınız. Açık olduğu saatler: saat 08.00 – 20.00.

Soru ve Cevaplar →



# Soru ve Cevaplar

## Kimler oy verebilir?

Oy kullanma hakkına sahip olmak için seçim gününe kadar 18 yaşını doldurmuş olmak gerekir. Ayrıca parlamento (Riksdag), belediye ve bölge meclisleri için yapılacak üç farklı seçimde oy kullanma hakkıyla ilgili özel kurallar vardır. Oy kullanma hakkınız olan seçimler oy pusulanızda belirtilmiştir.

## Nerede oy kullanabilirim?

Yer aldığınız seçim bölgesi ve seçim günü oy kullanacağınız sandık adresi oy pusulanızda belirtilmiştir. Bir erken oy kullanma yerinde de oyunuzu kullanabilirsiniz.

## Kimliğimi kanıtlamam gerekiyor mu?

Oy vermek için mutlaka kimliğinizi kanıtlamanız gerekir. Bunu kimlik kartı, ehliyet veya pasaport gibi bir kimlik belgesi ile yapabilirsiniz veya bir başkası, kendi kimliğini bir kimlik belgesi ile kanıtlamak koşulu ile sizin kimliğinizi kanıtlayabilir.

## Nasıl oy kullanırım?

Oy kullanmanın en yaygın yolları şunlardır:

- 24 Ağustos Çarşamba gününden itibaren erken oy kullanma yerlerinde.
- 11 Eylül Pazar seçim gününde.

Oy vermenin diğer yolları:

- vekalet aracılığıyla,
- özel nedenler varsa evde, evinize gelinerek oyunuzun alınması yoluyla,
- diğer ülkelerden.

## Sandıkta yardım alabilir miyim?

Sandık görevlilerinden yardım isteyebilirsiniz. Gizliliği koruma yükümlülükleri vardır.

### Dikkat!

Oy verebilmek için kimlik kartı, ehliyet veya pasaport gibi bir belge ile kimliğinizi kanıtlamanız gerekir.



## Seçim öncesi bilgi edinmek için: [upplandsvasby.se/val2022](https://upplandsvasby.se/val2022)

Sorularınız için 08-590 970 00 numaralı telefonu arayarak (9'a basın) veya [val@upplandsvasby.se](mailto:val@upplandsvasby.se) adresine e-posta göndererek Väsby Direkt ile iletişime geçin.

